

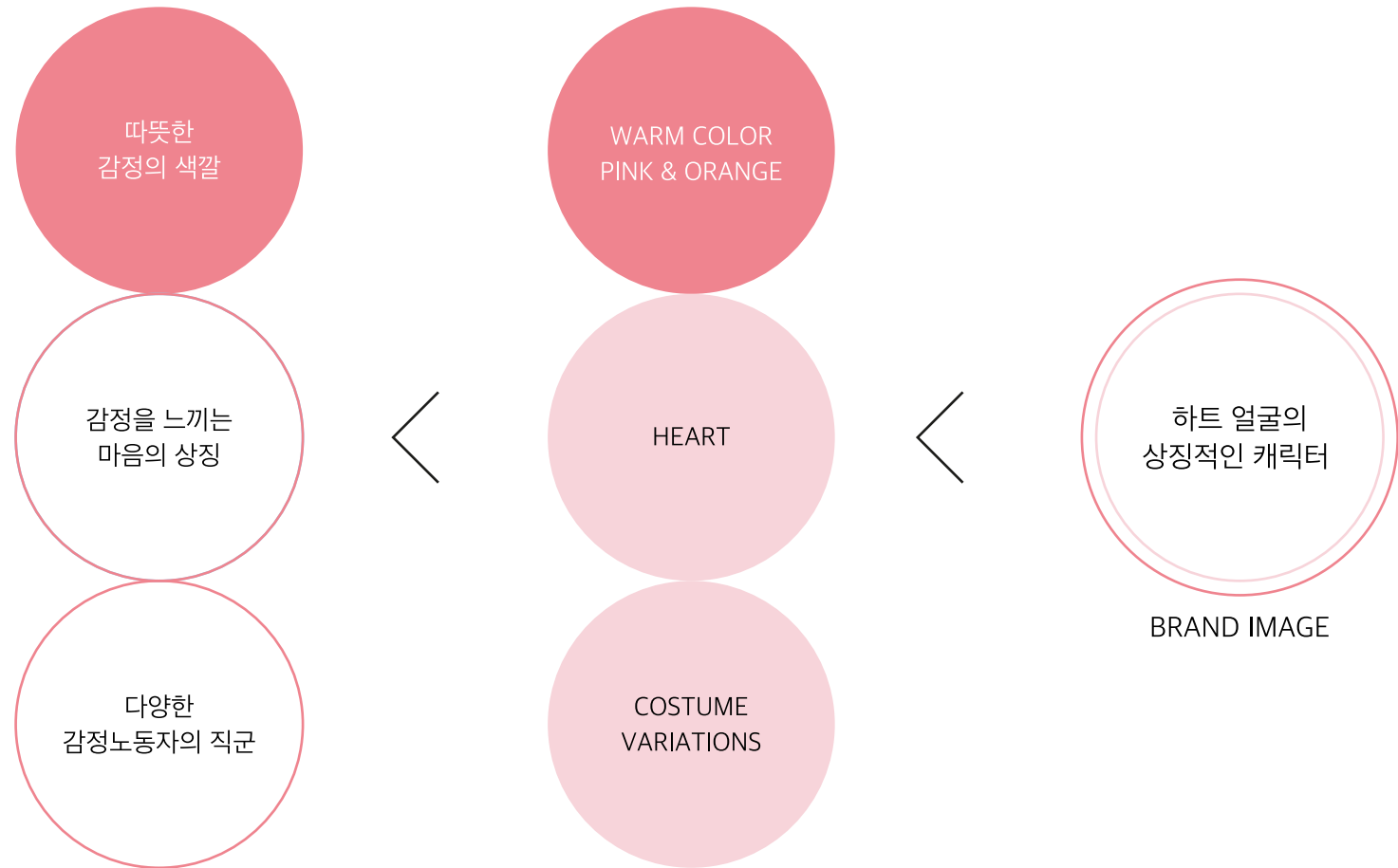
서울시 감정노동 종사자 권리보호센터 캐릭터 매뉴얼

Seoul Emotional Labor Center Brand Character Manual

© 2022. Designed by 23STUDIO

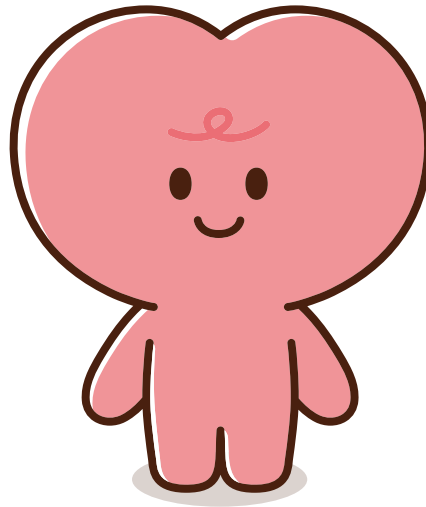
CHARACTER BRANDING

감정을 느끼는 상징적인 기관인 '심장(하트)'를 표현한 캐릭터로, 감정노동자 또한 심장을 가지고 감정을 느낀다는 것을 상징적·직관적으로 표현하였습니다. 단순한 심볼 캐릭터는 상징성이 강하여 대중들에게 더 쉽게 기억되며, 디자인 활용도가 높은 장점이 있습니다. 또한 감정노동자의 직업군에 따른 의상 응용을 용이하도록 하였습니다.



CHARACTER STORY

감정이와 감동이는 감정노동자의 마음속에 살고 있어요.
그래서 사람의 심장을 닮은 하트 얼굴을 가지고 있습니다.
감정노동자들은 고객 앞에서 자신이 실제 느끼는 감정과 다른 감정을 표현하곤 합니다.
그래서 감정이와 감동이가 사는 마음(심장)의 공간이 점점 피폐해지자 감정노동자의 감정을 대변해 주고자 밖으로 뛰쳐나왔다고 해요.
감정노동자가 마음을 지키며 일할 수 있도록 감정이와 감동이와 함께 감정노동자의 마음 여행을 떠나볼까요?



감정이 '감정'을 직관적으로 담은 캐릭터 이름

감정이는 불의를 보면 참지 못하는 정의롭고 당찬 성격이에요.
감정노동 관련 법률과 정책을 꿰고 있어
특이민원 발생 시 대응 매뉴얼을 따르고,
상급자와 사용자에게 적극적 조치를 요구해요.

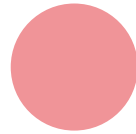


감동이 '감정' + '노동'에서 한 글자씩 따서 만든 캐릭터 이름

감동이는 활발하고, 정이 많은 성격이에요.
그래서 고객과 소통하고 도움을 줄 때 가장 큰 보람을 느껴요.
일하면서 지치고 힘들 때도 있지만,
고객의 감사 인사에 다시 힘이 솟는답니다.

TURN AROUND

형태와 색상은 캐릭터의 성격과 특성을 나타내는 중요한 요소이므로 임의로 변경할 수 없으며 형태와 색상을 유지해 사용, 관리되어야 합니다.
또한 턴어라운드 는 캐릭터의 전후좌우를 입체적으로 보여주며 캐릭터를 활용함에 있어 지켜져야 합니다.

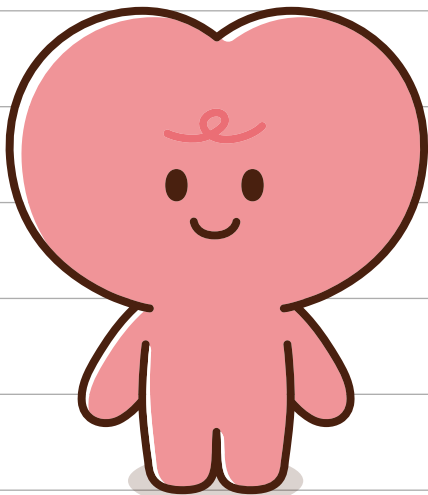


Emotion Basic Pink

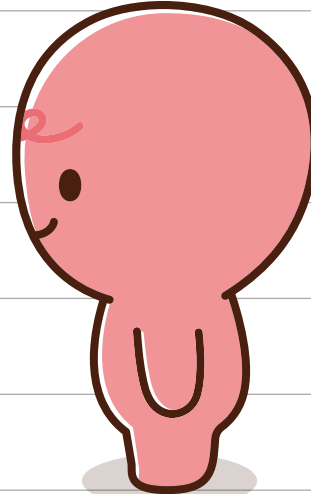
Pantone 708 C

CMYK 0 / 53 / 30 / 0

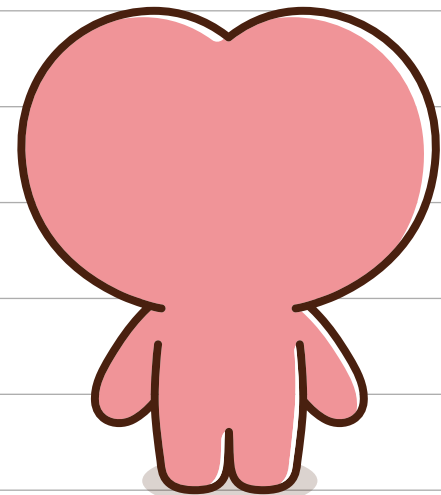
RGB 241 / 149 / 153



Front



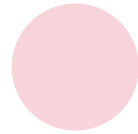
Side



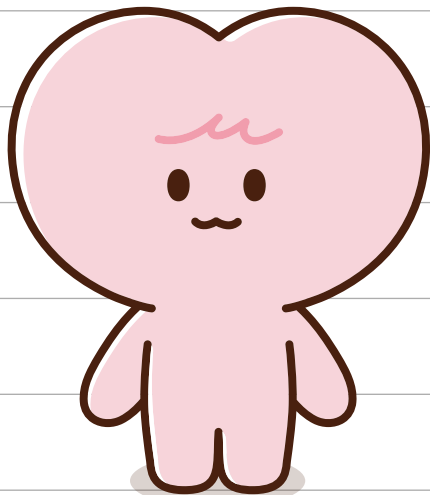
Back

TURN AROUND

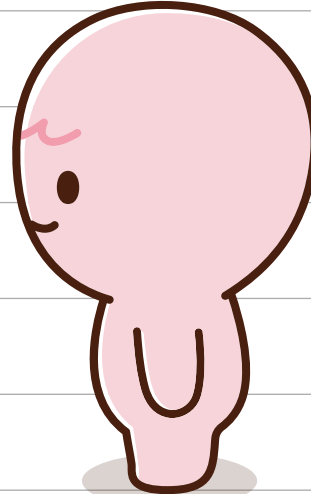
형태와 색상은 캐릭터의 성격과 특성을 나타내는 중요한 요소이므로 임의로 변경할 수 없으며 형태와 색상을 유지해 사용, 관리되어야 합니다.
또한 턴어라운드 는 캐릭터의 전후좌우를 입체적으로 보여주며 캐릭터를 활용함에 있어 지켜져야 합니다.



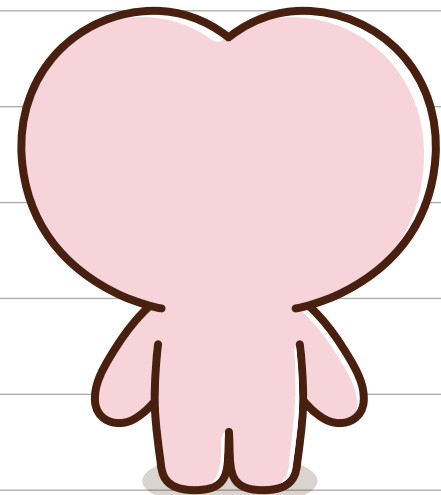
Emotion Bright Pink
Pantone 698 C
CMYK 0 / 23 / 8 / 0
RGB 248 / 213 / 219



Front



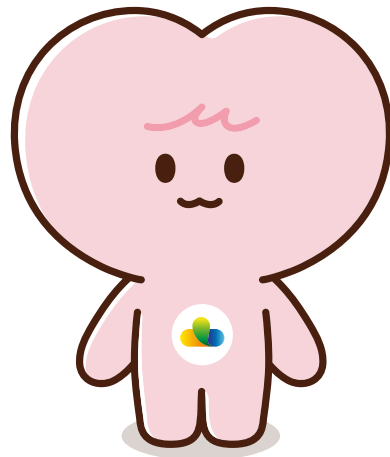
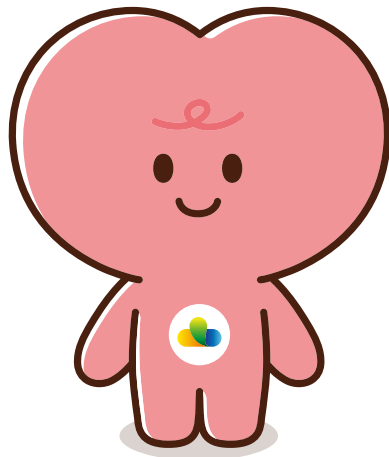
Side



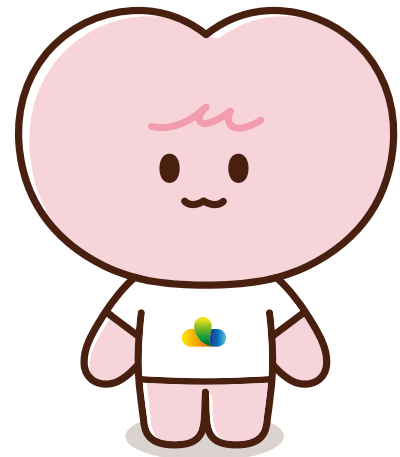
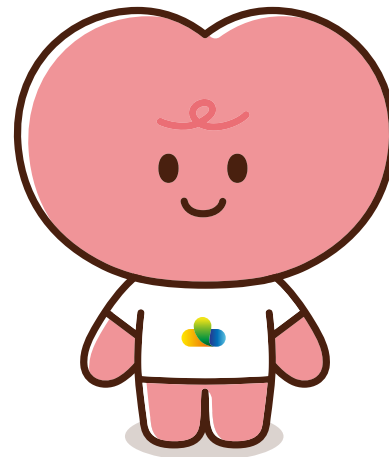
Back

LOGO VARIATIONS

캐릭터는 로고 심볼과 조합하여 사용할 수 있으며, 일관된 브랜드 이미지를 유지하기 위해 비율과 간격에 유의한다.



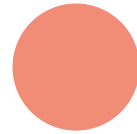
로고 기본형



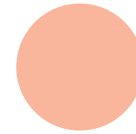
B. 로고 의상형

COLOR VARIATIONS

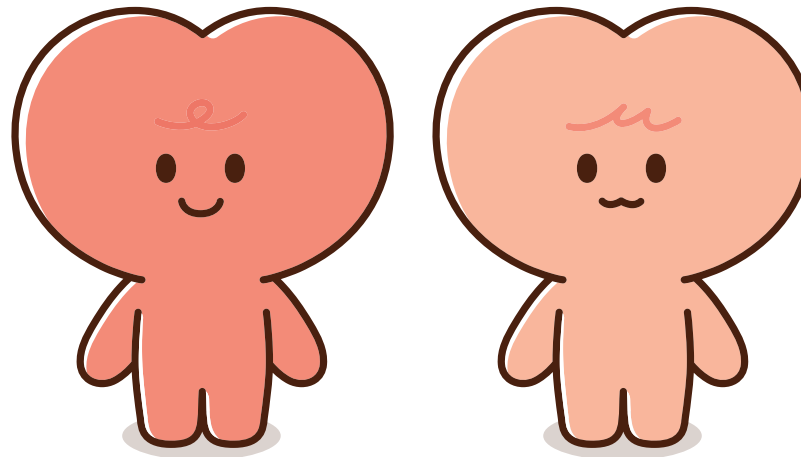
기존의 따뜻한 컬러 계통을 계승하여, 상황에 맞게 다음과 같이 색상 변화를 적용할 수 있다.



Emotion Basic Orange
Pantone 486 C
CMYK 0 / 55 / 50 / 0
RGB 242 / 142 / 119



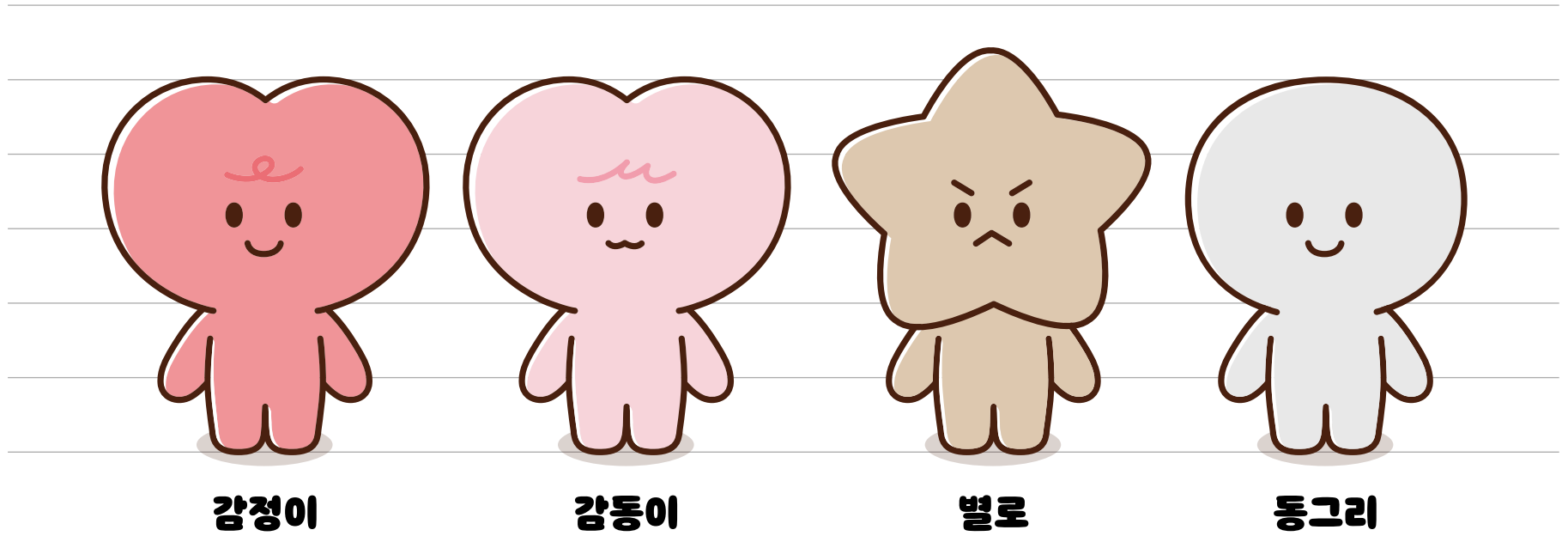
Emotion Bright Orange
Pantone 162 C
CMYK 0 / 37 / 37 / 0
RGB 250 / 183 / 157



C. 색상 응용

CHARACTER GROUP

감정노동자 캐릭터 외 고객 캐릭터를 함께 개발하여 SNS툰 등의 콘텐츠에 활용할 수 있다.
각 캐릭터의 크기 비교와 정확한 사용을 위해 제작되었으므로 지정된 비율에 맞게 사용되어야 한다.



CHARACTER MOTION

캐릭터의 응용동작은 기본적으로 많이 사용하는 메시지뿐만 아니라 감정노동과 관련된 메시지를 함께 구성하여 다양하게 사용이 가능하다. 캐릭터는 상황과 직군에 맞게 의상을 착용하여 활용할 수 있으며, 필요시 콘텐츠에 맞게 적절하여 변용될 수 있다.



① 축하해요



② 안녕



③ 알립니다



④ 사랑해요



⑤ 토닥토닥



⑥ 명상



⑦ 또르르...

몸도 마음도 건강이 최고!



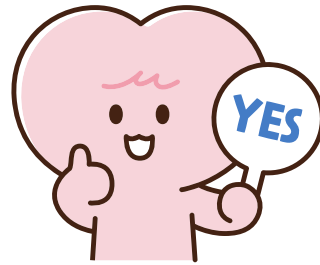
⑧ 건강기원

CHARACTER MOTION

캐릭터의 응용동작은 기본적으로 많이 사용하는 메시지뿐만 아니라 감정노동과 관련된 메시지를 함께 구성하여 다양하게 사용이 가능하다. 캐릭터는 상황과 직군에 맞게 의상을 착용하여 활용할 수 있으며, 필요시 콘텐츠에 맞게 적절하여 변용될 수 있다.



⑨ NO



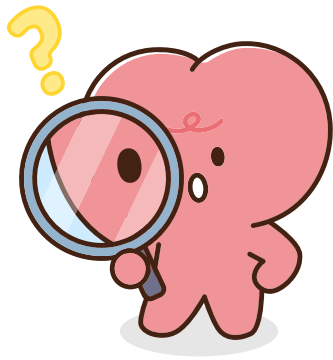
⑩ YES



⑪ 고마워요



⑫ 미안해요



⑬ 자세히 보기



⑭ 응원해요



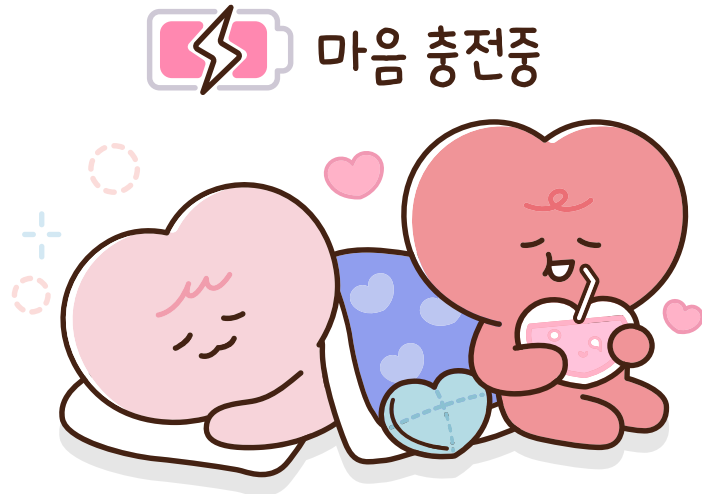
⑮ 감정이 일하는 중



⑯ 여행

CHARACTER MOTION

캐릭터의 응용동작은 기본적으로 많이 사용하는 메시지뿐만 아니라 감정노동과 관련된 메시지를 함께 구성하여 다양하게 사용이 가능하다. 캐릭터는 상황과 직군에 맞게 의상을 착용하여 활용할 수 있으며, 필요시 콘텐츠에 맞게 적절하여 변용될 수 있다.



⑰ 마음 회복



⑱ 설날 버전

CHARACTER MOTION

캐릭터의 응용동작은 기본적으로 많이 사용하는 메시지뿐만 아니라 감정노동과 관련된 메시지를 함께 구성하여 다양하게 사용이 가능하다. 캐릭터는 상황과 직군에 맞게 의상을 착용하여 활용할 수 있으며, 필요시 콘텐츠에 맞게 적절하여 변용될 수 있다.



①9 추석 버전



②0 겨울 버전